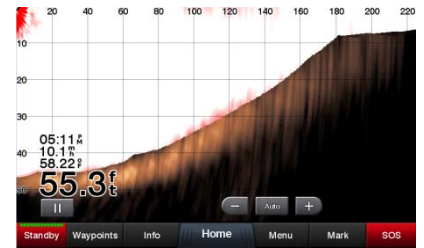


Sichere Überfahrt zu dicken Fischen

Zum Jahresende präsentiert Garmin einen neuen vorausschauenden Panoptix-Geber, GPSMAP Kartenplotter von 9 bis 12 Zoll zu Einsteigerpreisen, VHF-Funksysteme für eine sichere Kommunikation sowie neue Geber zur klaren Sicht auf Fische und Fischschwärme.

München, 02. November 2016 – Der November bringt eine Reihe von Neuheiten für eine sichere und erfolgreiche Überfahrt in küstennahen Gewässern und auf offener See. Neben einem vorausschauenden Echolot mit der unerreichten Technik der Panoptix-Geber bringt Garmin neue GPSMAP-Modelle der Einsteiger-Klasse sowie DSC-fähige Funksysteme und neue Spiegelheck- und Inneneinbaugeräte auf den Markt.



Screenshot des Panoptix PS51-TH FrontVü

Panoptix PS51-TH FrontVü, UVP 1.499 € verfügbar ab Januar 2017

- Echtzeitdarstellung voraus bis zum 8-10-fachen der Tiefe von max. 100 m
- Einfache Installation und Bedienung
- Durchmesser 50,8 mm

GMR 18 und 24 Fantom Solid-State-Radom, UVP 2.399 € und 2.899 € verfügbar ab Dezember 2016

- MotionScope Doppler-Technologie
- Solid State Pulskompressionsverfahren

GPSMAP 722/722xs, 922/922xs und 1022/1022xsv, 1222/1222 xsv

UVP ab 999 € 1.599 € und 2.399 € 3.499 € verfügbar ab Januar 2017

- GPSMAP 722/722xs, 922/922xs: 7 bzw. 9 Zoll großes Display mit Touchscreen
- 1022/1022xsv, 1222/1222 xsv: 10 bzw. 12 Zoll großes Display mit Tastensteuerung

VHF110i und 210i AIS, UVP 349 € und 699 € verfügbar ab sofort/ab Dezember 2016

- DSC Funkgeräte, auch mit AIS Empfänger
- 25 Watt Leistung
- NMEA 2000

GT8HW-IH, UVP: 159 € verfügbar ab Dezember 2016

- 250W High-Wide CHIRP (150–240 kHz) Inneneinbaugeräte
- Einfache und schnelle Installation durch Einkleben

GT15M-TM, UVP: 299 € verfügbar ab Dezember 2016

- 600 W Mid-CHIRP (85–165 kHz) Spiegelheckgeber
- Geeignet für küstennahe Gewässer und die offene See



Das GMR 24 Fantom Radom

Panoptix FrontVü Echolot hilft dabei, nicht auf Grund zu laufen

Egal ob mit einer Yacht oder einem Fischerboot – Grundberührungen sind kostspielig, gefährlich und vor allem: vermeidbar. Mit dem neuen Panoptix FrontVü Geber PS51-TH mit Echtzeit-Darstellung wissen Angler und Fischer stets, was vor ihrem Boot geschieht und wo sich Hindernisse befinden. Der Erfassungsbereich nach vorne ist abhängig von der Tiefe und kann bis zu 100 m voraus betragen. Per Plug-and-Play lässt sich das Gerät mit kompatiblen Garmin-Kartenplottern koppeln und hilft durch einfache 2D-Darstellung bei kritischen Navigationsentscheidungen. Das Panoptix kann flexibel am Boot angebracht werden und ist für Standard-Durchbrüche von 50,8 mm geeignet.

Das GMR 18 und 24 Fantom Solid-State-Radom

Das 18 bzw. 24 Zoll große und 40 Watt starke Garmin GMR Fantom Solid-State-Radargerät mit MotionScope Technologie nutzt den Dopplereffekt für die Zielerkennung und Markierung. Es zeigt bewegte Ziele, die sich aufeinander zu oder voneinander weg bewegen in verschiedenen Farben an, um so potentielle Kollisionen zu vermeiden. Die neue Solid-State-Technologie bietet zahlreiche

Unternehmenskontakte DACH:

Garmin Deutschland GmbH
Parking 35
D-85748 Garching

Marc Kast (PR Manager)
Tel.: 089-85 83 64-925
E-Mail: marc.kast@garmin.com

Benedikt Braun (PR Specialist)
Tel.: 089-85 83 64-626
E-Mail: benedikt.braun@garmin.com

Pressekontakte Agentur DACH:

Loeschhundliepold Kommunikation GmbH
Tegernseer Platz 7
D-81541 München
E-Mail: garmin@lhlk.de

Kathrin Feigl (Lifestyle, Sport/Fitness, Outdoor, Golf, Marine)
Tel.: 089-72 01 87 -274

David Hofer (Automotive, Smartphone)
Tel.: 089-72 01 87 -19

Vorteile, wie einen niedrigen Energieverbrauch, permanente Einsatzbereitschaft, keine Aufwärmverzögerung sowie eine hervorragende Signalreichweite im Nah- und Fernbereich von 6 Metern (20 Fuß) bis zu 48 nautischen Meilen.

Neue GPSMAP-Einsteigermodelle in 7 bis 12 Zoll

In diesem Winter bringt Garmin neue GPSMAP-Modelle auf den Markt, die Angler und Bootsbesitzer mit einem einzigartigen Preis-Leistungs-Verhältnis überzeugen. Das 7 bzw. 9 Zoll große Display der neuen Kartenplotter bietet eine komfortable Benutzeroberfläche mit Touchscreen, das auch bei Sonnenlicht gut lesbar bleibt, und rangiert preislich dennoch im Einsteiger-Segment. Bündige Montage und zwei Micro SD Slots garantieren einfache Handhabung und höchste Nutzbarkeit. Dank Quickdraw Contours lassen sich ganz einfach eigene Angelkarten erstellen, speichern und teilen. Die xs-Modelle liefern CHIRP ClearVü- und traditionelles CHIRP gleich mit und sind dadurch besonders attraktiv für Angler, die auf offener See oder in küstennahen Regionen fischen möchten. Die 1022/1022xsv und 1222/1222xsv Kartenplotter mit 10 bzw. 12 Zoll großem Display lassen sich per Tastensteuerung bedienen und bieten neben einem Multifunktions-Drehknopf vier weitere, programmierbare Hot-Keys für den Schnellzugriff auf häufig genutzte Funktionen.

Neue VHF-Funksysteme mit AIS

Die neuen VHF-Funksysteme von Garmin, das Einsteigermodell VHF 110i und das Mittelklasse-Modell 210i AIS, erscheinen mit Plug-and-Play NMEA 2000 Schnittstellen zum einfachen Aufrüsten an bestehenden Systemen. Digital Selective Calling (DSC) der Klasse D ermöglicht die reibungslose Kommunikation via Distress, Voice Mail und Direct Calling. Das VHF 210i erscheint mit integriertem AIS (automatischem Identifikationssystem) und bietet damit mehr Sicherheit bei der Navigation und Bootsführung.

Neue Spiegelheck- und Inneneinbaueger

Mit dem GT8HW-IH bringt Garmin einen neuen Inneneinbaueger auf den Markt, der einfach auf die Innenseite vom Rumpf geklebt wird. Er erfasst die Tiefe auch noch bei einer hohen Geschwindigkeit von 80km/h. High-Wide CHIRP (150-240 kHz) ermöglicht eine großartige Zieltrennung, sodass einzelne Fische und Schwärme deutlich differenziert dargestellt werden. Der neue GT15M-TM eignet sich für küstennahe Gewässer ebenso wie für die offene See. Mit 600W Leistung und einen Mid-CHIRP Bereich von 85–165 kHz, zeigt der Geber definierte Strukturen bis zu 300 m Tiefe an. Das Gehäuse ist besonders kompakt und einfach am Spiegelheck zu montieren.



Das GPSMAP 1222xsv



VHF110 -Funksystem

Weitere Informationen unter www.garmin.com

Weitere Informationen und hochauflösendes Bildmaterial gibt es unter <http://www.garmin.de/presse/>



Garmin auf Youtube: www.youtube.com/GarminD



Garmin auf Facebook: www.facebook.com/GarminD



Garmin auf Twitter: www.twitter.com/GarminDach



Garmin auf Google+: www.google.com/+GarminD



Garmin Online-Magazin: www.beatyesterday.org



Offizieller Garmin Blog: www.gps.de



PRESSEINFORMATION

Über Garmin

Garmin entwickelt weltweit mobile Produkte für die Bereiche Automotive, Fitness & Outdoor, Marine und Aviation. Seit der Gründung 1989 hat Garmin mehr als 150 Millionen Produkte verkauft. Für das Unternehmen mit Hauptfirmensitz in Schaffhausen, Schweiz arbeiten heute weltweit über 11.000 Mitarbeiter in 50 Niederlassungen. Garmin zeichnet sich durch eine konstante Diversifikation aus, dank derer Bereiche wie Fitness & Health Tracker, Smartwatches, Golf- und Laufuhren erfolgreich etabliert werden konnten. In der DACH-Region ist Garmin mit Büros in Garching bei München (D), Graz (A) und Schaffhausen (CH) vertreten. In Würzburg (D) wird außerdem ein eigener Forschungs- und Entwicklungsstandort unterhalten. Ein zentrales Erfolgsprinzip ist die vertikale Integration: Die Entwicklung vom Entwurf bis zum verkaufsfertigen Produkt sowie der Vertrieb verbleiben weitestgehend im Unternehmen. So kann Garmin höchste Qualitäts- und Designstandards garantieren und seinen Kunden für die verschiedensten Anwendungen maßgeschneiderte Produkte anbieten